

PressON™

**AKUMULATOROWA MYJKA DO OKIEN
MX3001**

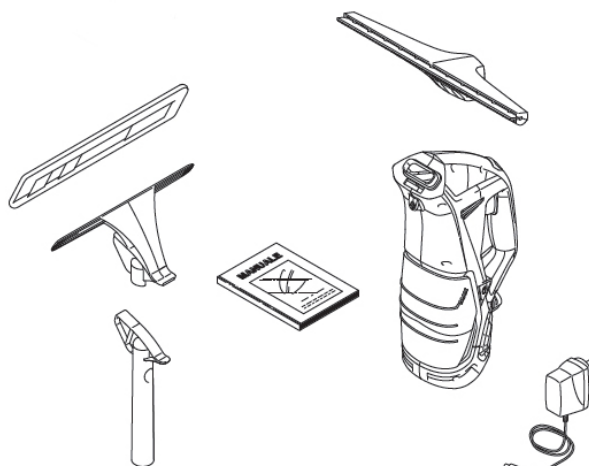
INSTRUKCJA OBSŁUGI



ZAWARTOŚĆ

W skład zestawu wchodzi:

- urządzenie
- listwa zgarniająca
- ładowarka sieciowa
- rękojeść mopa
- listwa mopa
- mop z mikrofibry
- instrukcja obsługi



OCHRONA ŚRODOWISKA



Symbol wskazujący na selektywne zbieranie zużytego sprzętu elektrycznego i elektronicznego. Zużyte urządzenia elektryczne są surowcami wtórnymi – nie wolno wyrzucać ich do pojemników na odpady domowe, ponieważ zawierają substancje niebezpieczne dla zdrowia ludzkiego i środowiska! Prosimy o aktywną pomoc w oszczędnym gospodarowaniu zasobami naturalnymi i ochronie środowiska naturalnego przez przekazanie zużytego urządzenia do punktu składowania zużytych urządzeń elektrycznych. Aby ograniczyć ilość usuwanych odpadów konieczne jest ich ponowne użycie, recykling lub odzysk w innej formie.

1. INFORMACJE OGÓLNE

Urządzenie jest przeznaczone do użytku w prywatnych gospodarstwach domowych i podobnych miejscach do czyszczenia wilgotnych, gładkich powierzchni, takich jak szyby, lustra czy kafle. Nie do odkurzania kurzu i pyłu. Urządzenie nie jest przeznaczone do użytku komercyjnego. Wszelkie inne sposoby użytkowania nie są zamierzone i mogą prowadzić do uszkodzenia mienia lub nawet obrażeń ciała. Urządzenie należy używać wyłącznie zgodnie z niniejszą instrukcją obsługi. Producent nie ponosi żadnej odpowiedzialności za uszkodzenia spowodowane użytkowaniem niezgodnym z przeznaczeniem.

 3,7V 1500 mAh	 IP X4	 5V 1,0 A	 120 min
 16W	 220 ml	 0,8 kg	 20 min

2. OGÓLNE WARUNKI BEZPIECZEŃSTWA

W zakresie właściciela i użytkownika jest przeczytanie, zrozumienie i przestrzeganie poniższych zasad:

WAŻNE: PROSZĘ PRZECZYTAĆ TĄ INSTRUKCJĘ UWAGNIE. PROSZĘ ZWRÓCIĆ SZCZEGÓLNA UWAGĘ NA WYMOGI BEZPIECZNEGO UŻYTKOWANIA, OSTRZEŻENIA I UWAGI. UŻYWAĆ PRODUKT PRAWIDŁOWO I Z UWAGĄ DO CELÓW, DO KTÓRYCH ZOSTAŁ PRZEZNACZONY. NIEPRZESTRZEGANIE TEGO MOŻE SPOWODOWAĆ USZKODZENIE I/LUB USZCZERBEK ZDROWIA I SPOWODUJE UTRATĘ GWARANCJI. PROSZĘ PRZECHOWYWAĆ INSTRUKCJĘ W BEZPIECZNYM MIEJSCU W CELU DALESZEGO UŻYWANIA. PRZEKAZUJĄC URZĄDZENIE INNEJ OSOBIE, ODDAJ JEJ TAKŻE INSTRUKCJĘ OBSŁUGI.

- Proszę wykorzystywać urządzenie jedynie dla prywatnego celu, jaki został przewidziany dla urządzenia. Urządzenie to nie zostało przewidziane do użytku w ramach działalności gospodarczej.
- Proszę nie korzystać z urządzenia na zewnątrz. Proszę trzymać urządzenie z daleka od ciepła, bezpośredniego promieniowania słonecznego, wilgoci (w żadnym wypadku nie zanurzać w substancjach płynnych) oraz ostrych krawędzi. Proszę nie obsługiwać urządzenia wilgotnymi dłońmi.
- Jeżeli nie korzystacie Państwo z urządzenia, jeżeli chcecie Państwo zamontować jakieś akcesoria, w celu wyczyszczenia lub w przypadku jakichkolwiek zakłóceń, proszę zawsze wyłączyć urządzenie.
- Pracującego urządzenia nie należy pozostawiać bez nadzoru. Przed opuszczeniem pomieszczenia urządzenie należy zawsze wyłączyć.

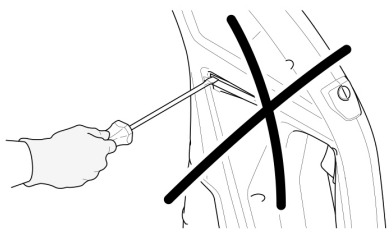
- Należy regularnie sprawdzać, czy urządzenie i kabel sieciowy nie są uszkodzone. W razie uszkodzenia należy przestać korzystać z urządzenia.
- Proszę stosować tylko oryginalne akcesoria.
- Dla bezpieczeństwa dzieci proszę nie zostawiać swobodnie dostępnych części opakowania (torby plastikowe, kartony, styropian, itp.).

3. OSTRZEŻENIE

Nie pozwalaj dzieciom bawić się folią. Niebezpieczeństwo uduszenia!

To urządzenie nie jest przeznaczone do użytku przez osoby z ograniczonymi zdolnościami fizycznymi, sensorycznymi lub umysłowymi lub brakiem doświadczenia i / lub umiejętności, chyba że takim osobom towarzyszą i są nadzorowane przez osoby odpowiedzialne za ich bezpieczeństwo lub otrzymały precyzyjne instrukcje użytkowania tego urządzenia i zrozumiały wynikające z tego ryzyko. Dzieci mogą korzystać z tego urządzenia tylko w wieku powyżej 8 i pod nadzorem osoby odpowiedzialnej za ich bezpieczeństwo lub jeśli otrzymały instrukcje użytkowania tego urządzenia i zrozumiały wynikające z tego ryzyko. Dzieci nie mogą bawić się tym urządzeniem.

Nie kierować strumienia rozpylającego na oczy.



UWAGA Nie wkładać przedmiotów do otworu spryskiwacza oraz bocznych otworów wentylacyjnych.

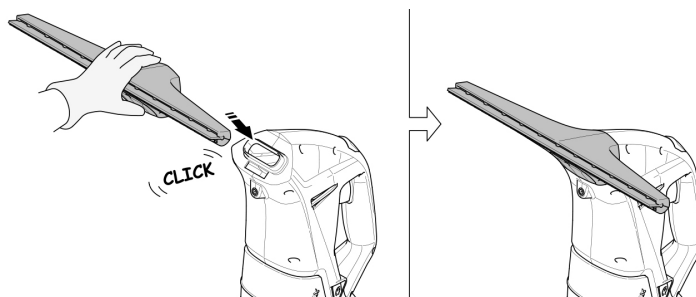
Przed użyciem tego urządzenia na wrażliwych (o wysokim połysku) powierzchniach przetestuj mop z mikrofibry w niewidocznym miejscu.

Nie kieruj strumienia rozpylacza bezpośrednio na urządzenie, które zawiera elementy elektryczne. Nie wkładaj przedmiotów przewodzących do gniazda ładowania. Nie dotykaj styków ani przewodów. Akumulator można ładować tylko przy użyciu oryginalnej ładowarki dostarczonej z urządzeniem. Nie wystawiaj akumulatora na bezpośrednie działanie promieni słonecznych, ciepła

lub ognia. Natychmiast wymienić ładowarkę w przypadku widocznych uszkodzeń. Urządzenie zawiera elementy elektryczne - nie czyścić pod bieżącą wodą, nie zanurzać w wodzie ani innych cieczach. Przechowywać i używać ładowarki tylko w suchych pomieszczeniach o temperaturze otoczenia 5 - 40 ° C. Nigdy nie dotykać wtyczki sieciowej i / lub ładowarki mokrymi rękami. Nie odkurzać żadnych łatwopalnych materiałów, ponieważ mogą się zapalić lub powodować dym. Przed podłączeniem ładowarki sprawdzić czy napięcie sieciowe odpowiada danym z tabliczki znamionowej. Nie używać urządzenia z podłączoną ładowarką. Zawsze wyłączać urządzenie i odłączać wtyczkę przed czyszczeniem. Nie odłączać kabla zasilania pociągając go, ponieważ może to spowodować uszkodzenie gniazda; zawsze wyjmować wtyczkę. Nie używać urządzenia, jeśli zostało upuszczone lub jest widoczne uszkodzenie lub nieszczelność.

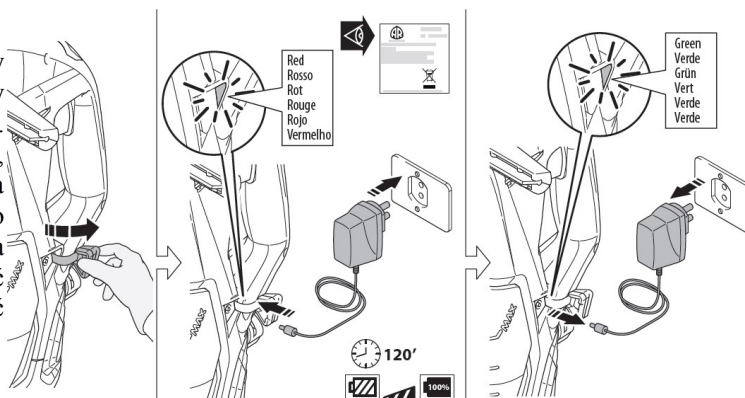
4. MONTAŻ

Przed rozpoczęciem pracy urządzenie należy zmontować. W tym celu należy postępować według poniższych wskazówek. Należy zainstalować listwę zgarniającą do urządzenia. Listwa jest prawidłowo zainstalowana w momencie usłyszenia wyraźnego click.

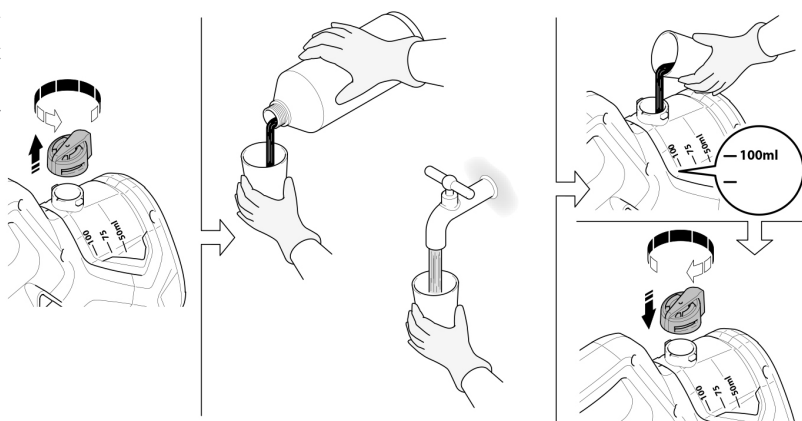


5. UŻYTKOWANIE

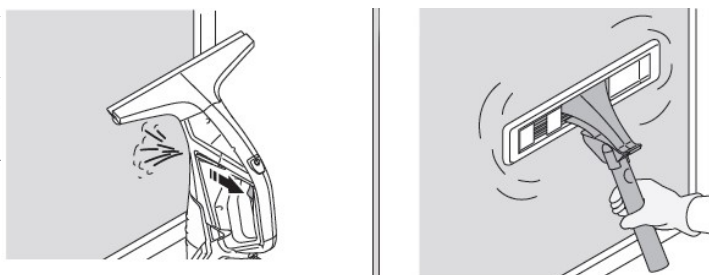
Przed przystąpieniem urządzeniem do pracy należy je najpierw naładować. W tym celu należy postępować zgodnie z poniższymi wytycznymi. Wyciągnąć zatyczkę z boku urządzenia, podłączyć ładowarkę do sieci oraz do urządzenia i ładować do pełna przez około 120min do momentu, aż lampka kontrolna zaświeci się na zielono. Po zakończeniu ładowania odłączyć ładowarkę od urządzenia i od sieci oraz wcisnąć z powrotem zatyczkę.



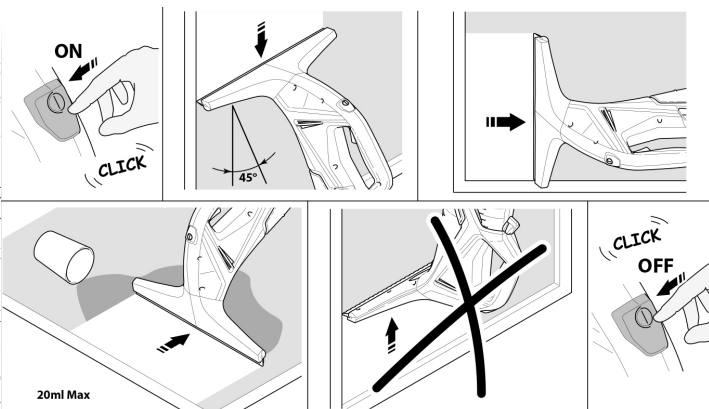
Przed przystąpieniem do pracy należy także uzupełnić zbiornik na detergent czyszczący. W tym celu należy odkręcić korek, wlać przygotowany roztwór czyszczący i z powrotem zakręcić korek. Pojemność zbiornika to max 100ml.



Urządzenie wyposażone jest w spryskiwacz środka czyszczącego. Zachowując ww środki ostrożności, urządzenie zbliżyć do czyszczonej powierzchni, a następnie aplikować środek czyszczący poprzez kilkakrotne naciśnięcie przycisku spryskiwacza. Natomiast dołączonym do zestawu mopem należy ten środek czyszczący rozprowadzić równomiernie na czyszczonej powierzchni.



Podczas pracy przechylić urządzenie do około 45° względem czyszczonej powierzchni! W przeciwnym razie mogą pozostać smugi. Urządzenie przeznaczone jest do wciągania cieczy z powierzchni pionowych. Należy zwracać uwagę aby ilość zassanej cieczy nie przekroczyła poziomu maksymalnego w zbiorniku na brudną ciecz, czyli max 300ml. Gdy poziom cieczy w zbiorniku jest bliski poziomowi maksymalnemu, zbiornik należy wyciągnąć, a ciecz wylać. Urządzenie nie jest przeznaczone do odkurzania większych ilości płynów z powierzchni poziomych, takich jak rozlane napoje (maks. 25 ml). Używać tego urządzenia tylko z konwencjonalnymi środkami do czyszczenia okien lub wodą (bez spirytusu, bez środków pianotwórczych).



6. Konserwacja i przechowywanie

Urządzenie należy wyczyścić zgodnie z poniższą instrukcją i odczekać, aż wyschnie. Przechowywać urządzenie tylko w pozycji pionowej. Zalecane jest przechowywanie urządzenia w oryginalnym opakowaniu w suchym i wentylowanym miejscu. Zawsze trzymać poza zasięgiem dzieci. Czyszczenie i konserwacja urządzenia nie mogą być wykonywane przez dzieci bez nadzoru.

